



Lebensgemeinschaft
Bingenheim

Wachstum Jugend Flügel



Jochen Pucher

Geschäftsführer
Lebensgemeinschaft Bingenheim

Ein Ort wie die Lebensgemeinschaft Bingenheim braucht „Hülle“, in der Begegnung stattfinden kann.

Der physische Leib ist eine solche Hülle für unseren individuellen Wesenskern. Gemeinschaften von Menschen brauchen Gebäude als Leiblichkeiten, in denen sich die Individuen zur Gemeinschaft zusammenfinden und sich als solche erfahren können.

Dies war die Idee zu der „Bingenheimer Kultur- und Sportstätte“ für Menschen mit und ohne Hilfebedarf.

Wie aber verwandelt man eine Sporthalle in einen Ort der kulturellen Begegnung?

In jeder Begegnung verändert sich das Verhältnis von mir zum Anderen. Durch Begegnung nehme ich mich in einem anderen Licht wahr. Dieser Gedanke führte dazu, den unterschiedlichen Charakter eines Mehrzweckgebäudes durch unterschiedliche Lichtverhältnisse wirksam werden zu lassen.

www.lebensgemeinschaft-bingenheim.de



Siegbert Werner

Architekt und Fotograf

Ursprung allen Bauens ist ein Gedanke. Eben noch in schwebender Leichtigkeit schlagen Ideen Wurzeln, ergeben sich aber schon bald den Zwängen des Machbaren. Kompromisse trüben farbige Visionen. Kostenzwänge drängen Möglichkeiten in die Enge. Das Grau scheint zu siegen.

Wie wunderbar erfrischend ist es, wenn sich Menschen finden, die entfesselt dieser Sachlichkeit entweichen und den Funken der Inspiration folgen, um aus Gewöhnlichem etwas Besonderes werden zu lassen.

Aus einer Halle für Sport mit drei Unterrichtsräumen und einem Saal für Auftritte wird dann ein Ort der Möglichkeiten. Multifunktional nutzbare Räumlichkeit mit inspirierender Wandlungsfähigkeit. Die Idee, mittels künstlerisch gestalteter Folienrollos den sachlichen Sportbereich in einen beseelten Raum des Seins und Werdens zu wandeln, war sehr willkommen.

Der Weg zu deren Umsetzung hingegen war unbekannt, gab es doch bisher noch keine gleichartigen Lösungen.

Nach Irrwegen, Sackgassen und manchmal nahe am Aufgeben, führten letztendlich die Beharrlichkeit, gegenseitiges Ermutigen, handwerkliches Geschick und künstlerisches Können, nicht einfach nur zur technischen Lösung, sondern zu einer tiefen emotionalen Verbundenheit der Beteiligten, war es doch die Geburt einer schöpferischen Metamorphose von Räumlichkeit.

www.ab-werner.com



Beate-Maria Platz-Fanninger

Künstlerin

Sport und Kultur – so unterschiedlich sie auch sind, haben sie doch eines gemeinsam: sie verleihen Flügel!

Im Sport werden die Schwerekräfte des Körpers überwunden und in vielfältige Bewegung umgesetzt. Kulturelle Erlebnisse lassen den Alltag zurücktreten, weiten die Seele, befreien den Geist, inspirieren und stimmen neu ein. Beides macht leicht und überwindet Grenzen.

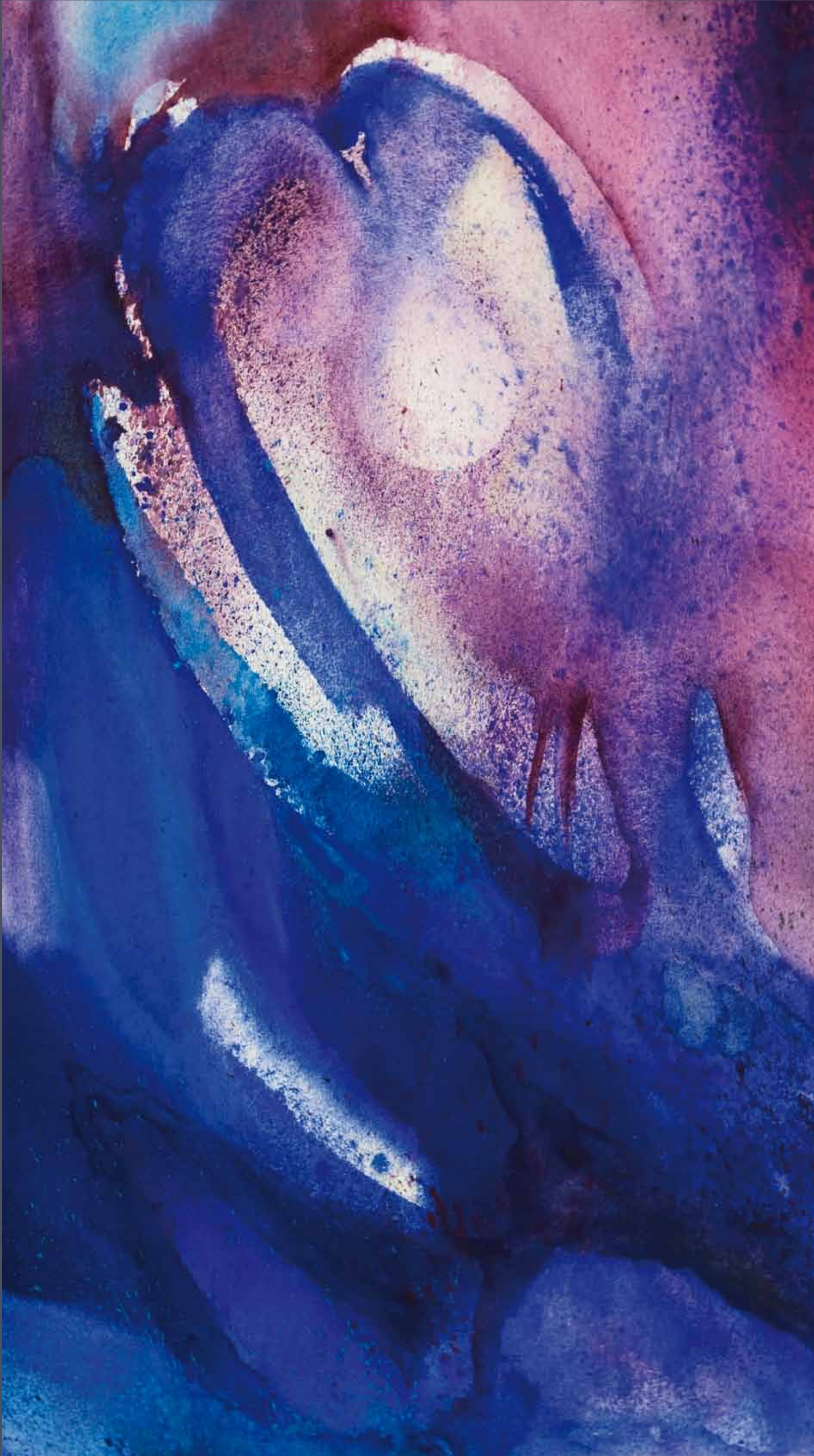
Fenster sind Begegnungsflächen an der Grenze von Innen- und Außenwelt. Sie öffnen den Blick in den Himmel und lassen Licht in den Innenraum.

Meine Flügelfenster lassen das Licht farbig werden. In der Gestaltung lehnen sie sich an die Erscheinungsformen von Schmetterlingen an. Wie kein anderes Lebewesen zeigt uns dieser, wie Flügel wachsen können!

www.beatemariaplatz.de

Flügel wachsen

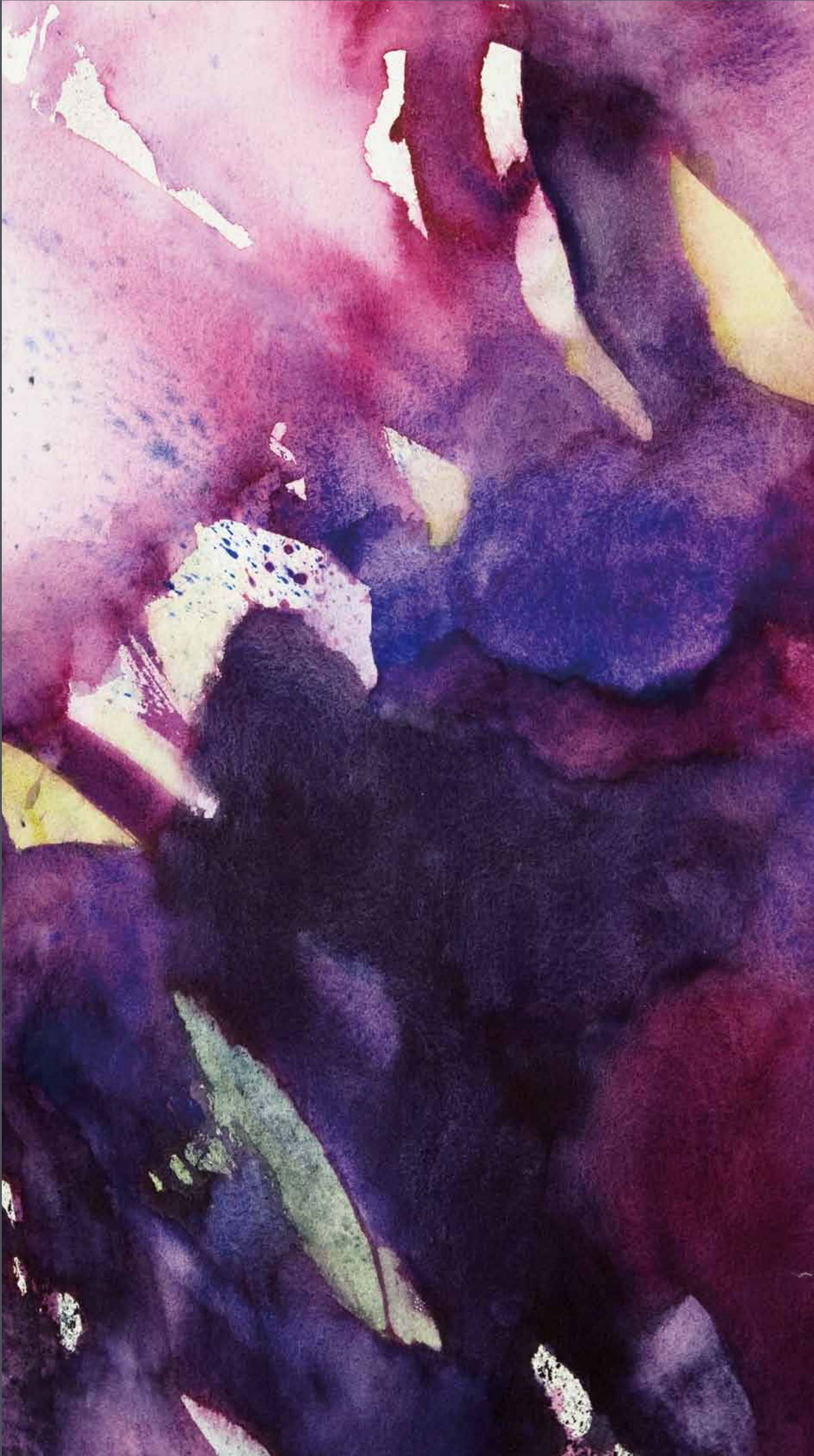




1 Januar

1	Mi	○	NEUJAHR
2	Do		
3	Fr		
4	Sa		
5	So		
6	Mo		HI. 3 KÖNIGE
7	Di		
8	Mi		
9	Do		
10	Fr		
11	Sa		
12	So		
13	Mo		
14	Di		
15	Mi		
16	Do	●	
17	Fr		
18	Sa		
19	So		
20	Mo		
21	Di		
22	Mi		
23	Do		
24	Fr		
25	Sa		
26	So		
27	Mo		
28	Di		
29	Mi		
30	Do	○	
31	Fr		

2014



2 Februar

1 Sa

2 So

3 Mo

4 Di

5 Mi

6 Do

7 Fr

8 Sa

9 So

10 Mo

11 Di

12 Mi

13 Do

14 Fr

15 Sa

16 So

17 Mo

18 Di

19 Mi

20 Do

21 Fr

22 Sa

23 So

24 Mo

25 Di

26 Mi

27 Do

28 Fr

2014



3
März

1 Sa

2 So

3 Mo

4 Di

5 Mi

6 Do

7 Fr

8 Sa

9 So

10 Mo

11 Di

12 Mi

13 Do

14 Fr

15 Sa

16 So

17 Mo

18 Di

19 Mi

20 Do

21 Fr

22 Sa

23 So

24 Mo

25 Di

26 Mi

27 Do

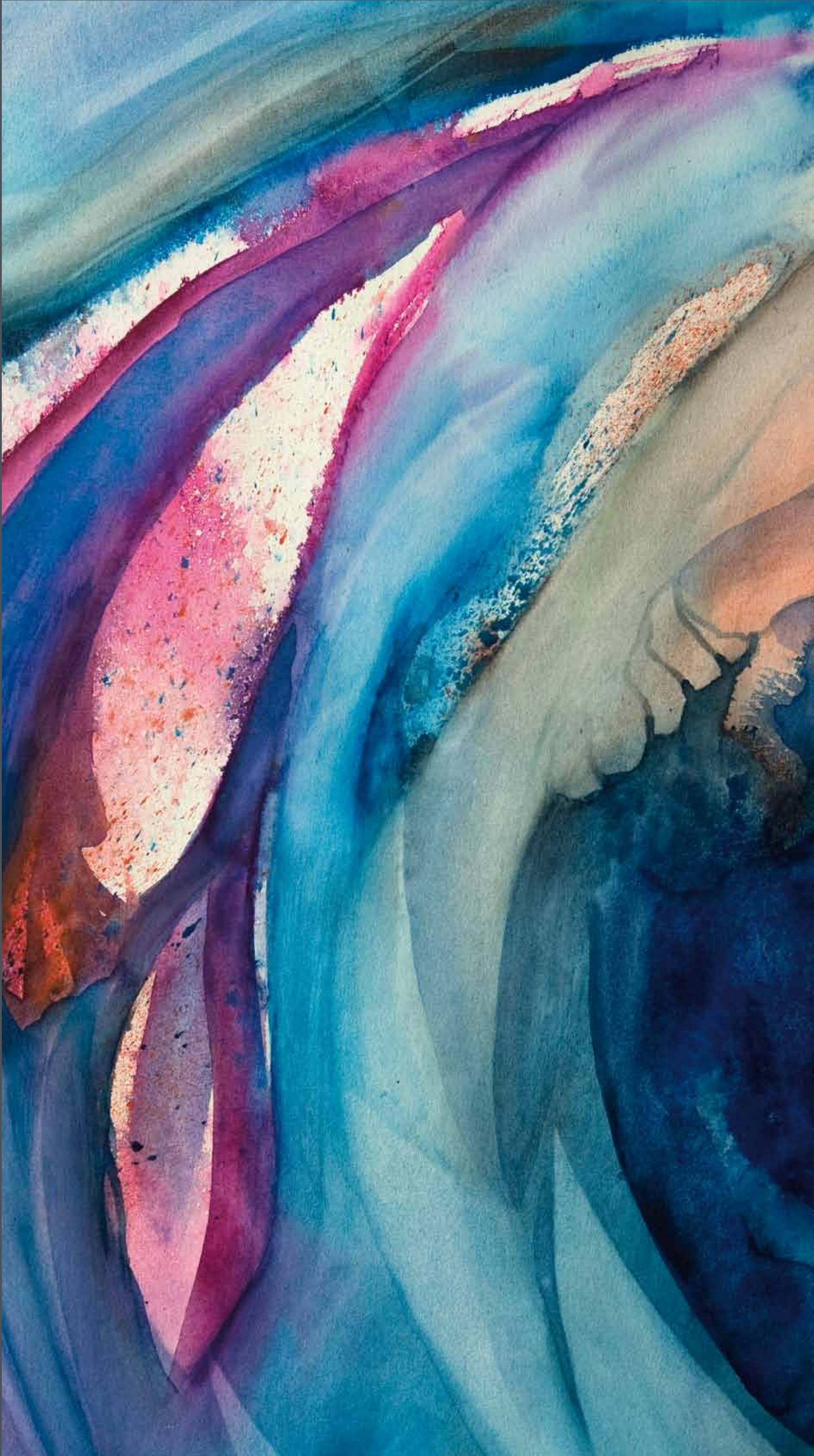
28 Fr

29 Sa

30 So

31 Mo

2014



4 Aprīl

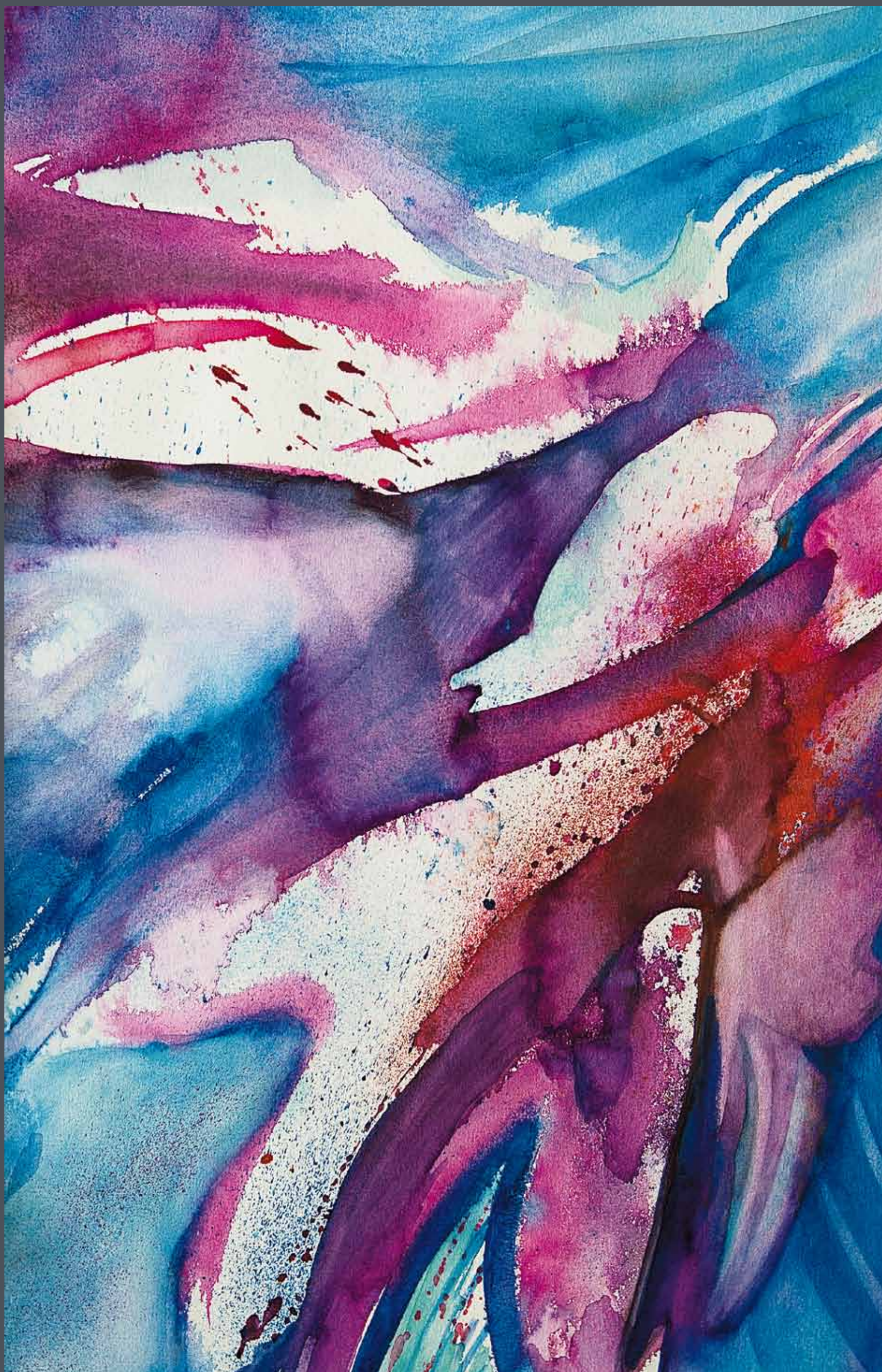
- 1 Dī
- 2 Mī
- 3 Do
- 4 Fr
- 5 Sa
- 6 So
- 7 Mo
- 8 Dī
- 9 Mī
- 10 Do
- 11 Fr
- 12 Sa
- 13 So
- 14 Mo
- 15 Dī
- 16 Mī
- 17 Do
- 18 Fr KARFREITAG
- 19 Sa
- 20 So OSTERSONNTAG
- 21 Mo OSTERMONTAG
- 22 Dī
- 23 Mī
- 24 Do
- 25 Fr
- 26 Sa
- 27 So
- 28 Mo
- 29 Dī
- 30 Mī



5 Maī

1	Do	TAG DER ARBEIT
2	Fr	
3	Sa	
4	So	
5	Mo	
6	Di	
7	Mi	
8	Do	
9	Fr	
10	Sa	
11	So	
12	Mo	
13	Di	
14	Mi	
15	Do	
16	Fr	
17	Sa	
18	So	
19	Mo	
20	Di	
21	Mi	
22	Do	
23	Fr	
24	Sa	
25	So	
26	Mo	
27	Di	
28	Mi	
29	Do	CHRISTI HIMMELFAHRT
30	Fr	
31	Sa	

6 Junī



1 So

2 Mo

3 Dī

4 Mī

5 Do

6 Fr

7 Sa

8 So

9 Mo PFINGSTMONTAG

10 Dī

11 Mī

12 Do

13 Fr

14 Sa

15 So

16 Mo

17 Dī

18 Mī

19 Do FRONLEICHNAM

20 Fr

21 Sa

22 So

23 Mo

24 Dī

25 Mī

26 Do

27 Fr

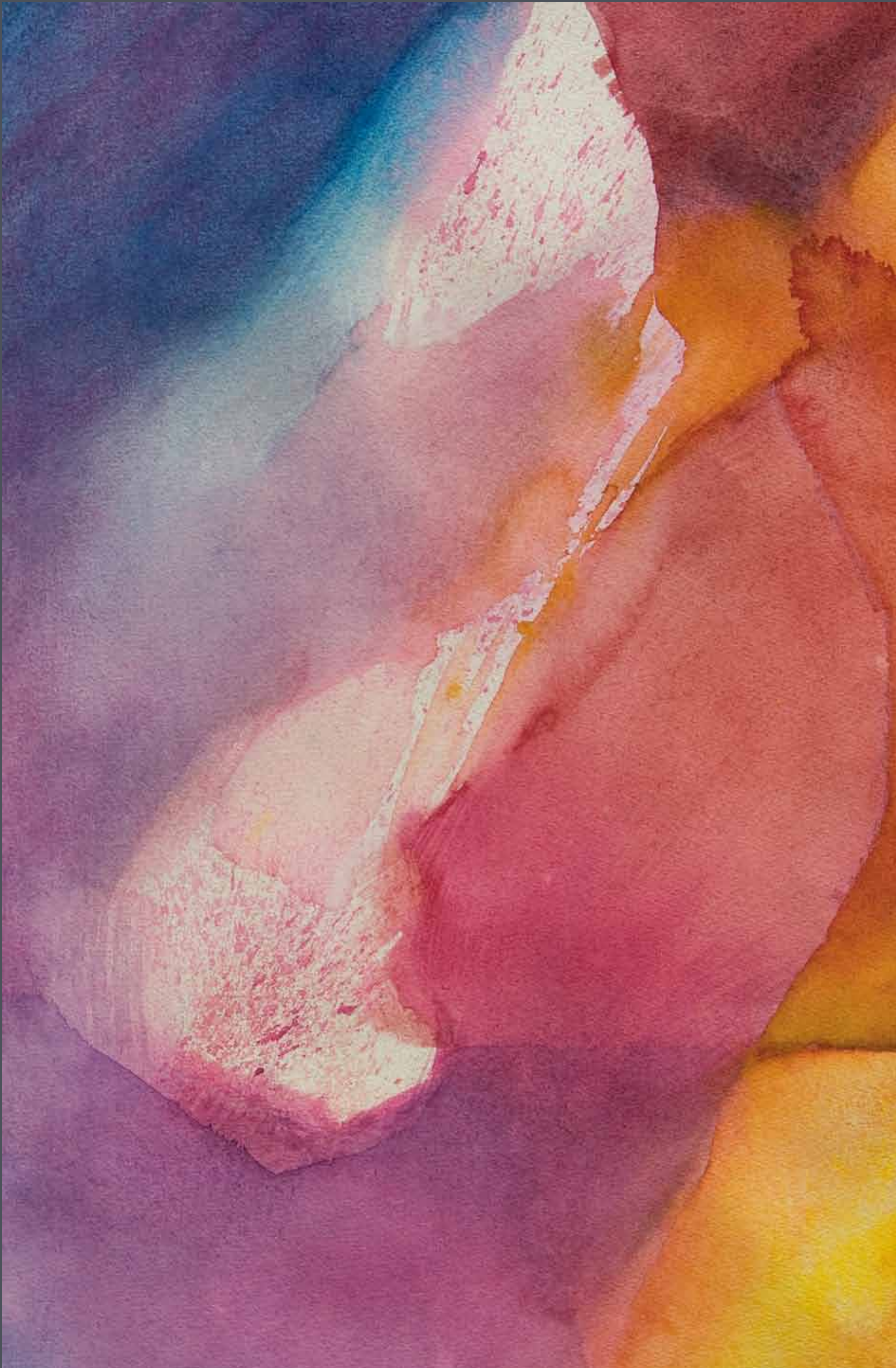
28 Sa

29 So

30 Mo

2014

7 Julī



1 Dī

2 Mī

3 Do

4 Fr

5 Sa

6 So

7 Mo

8 Dī

9 Mī

10 Do

11 Fr

12 Sa

13 So

14 Mo

15 Dī

16 Mī

17 Do

18 Fr

19 Sa

20 So

21 Mo

22 Dī

23 Mī

24 Do

25 Fr

26 Sa

27 So

28 Mo

29 Dī

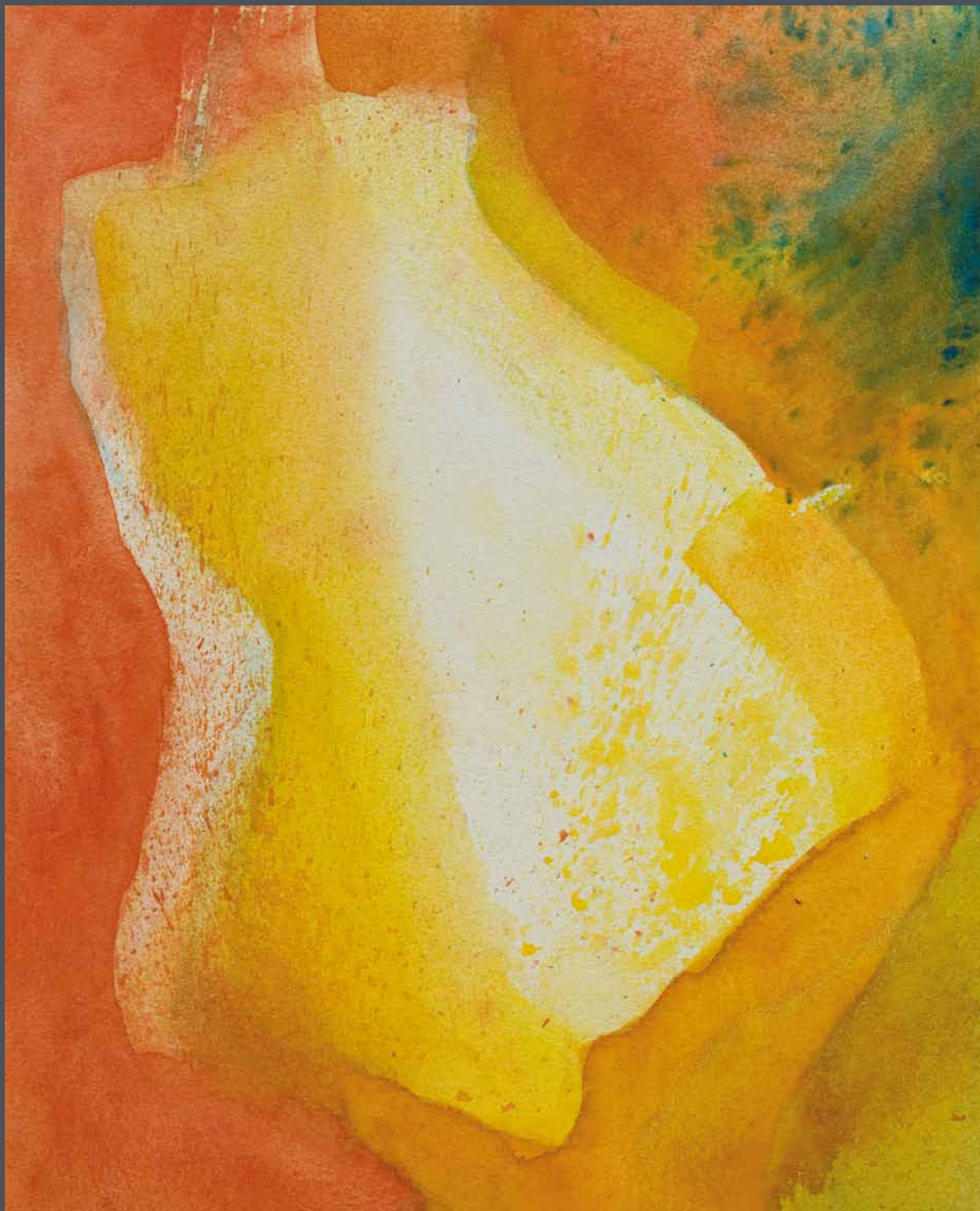
30 Mī

31 Do

2014

8

August



1 Fr

2 Sa

3 So

4 Mo

5 Di

6 Mi

7 Do

8 Fr

9 Sa

10 So

11 Mo

12 Di

13 Mi

14 Do

15 Fr MARIÄ HIMMELFAHRT

16 Sa

17 So

18 Mo

19 Di

20 Mi

21 Do

22 Fr

23 Sa

24 So

25 Mo

26 Di

27 Mi

28 Do

29 Fr

30 Sa

31 So

2014



9

September

1 Mo

2 Di

3 Mi

4 Do

5 Fr

6 Sa

7 So

8 Mo

9 Di

10 Mi

11 Do

12 Fr

13 Sa

14 So

15 Mo

16 Di

17 Mi

18 Do

19 Fr

20 Sa

21 So

22 Mo

23 Di

24 Mi

25 Do

26 Fr

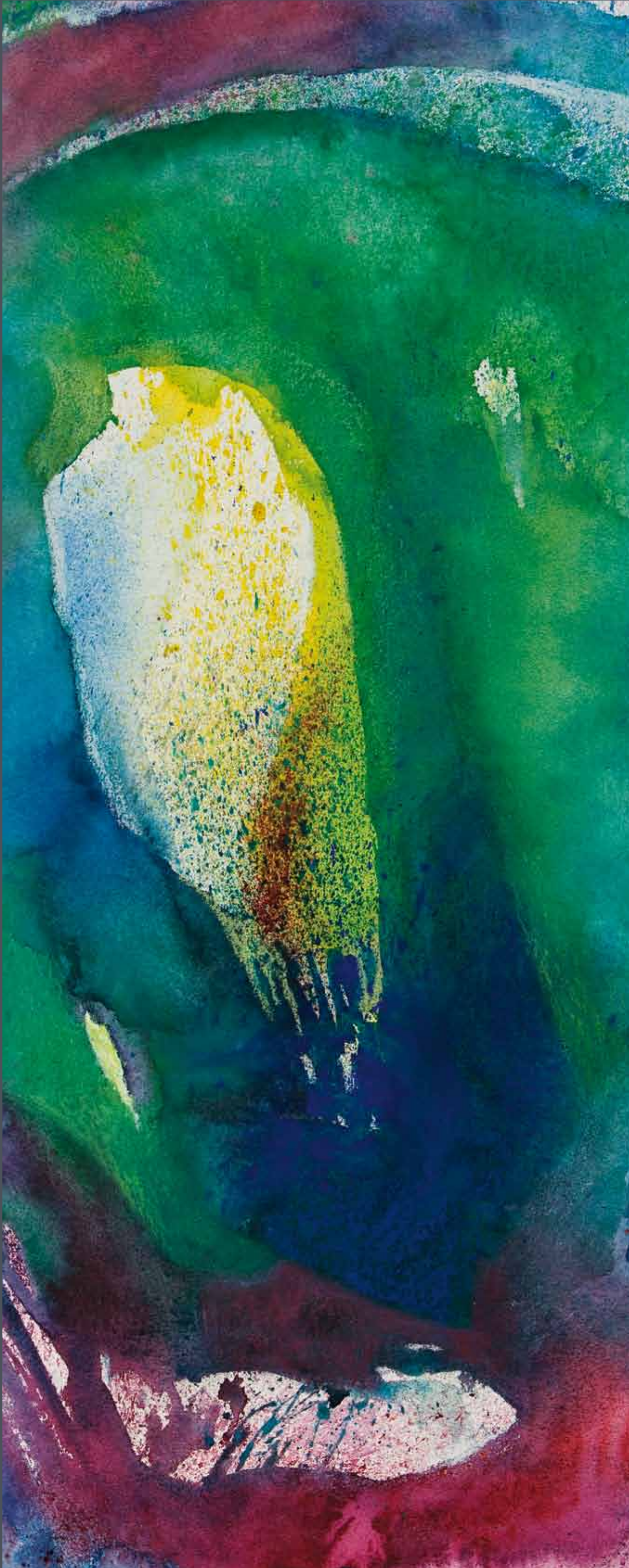
27 Sa

28 So

29 Mo

30 Di

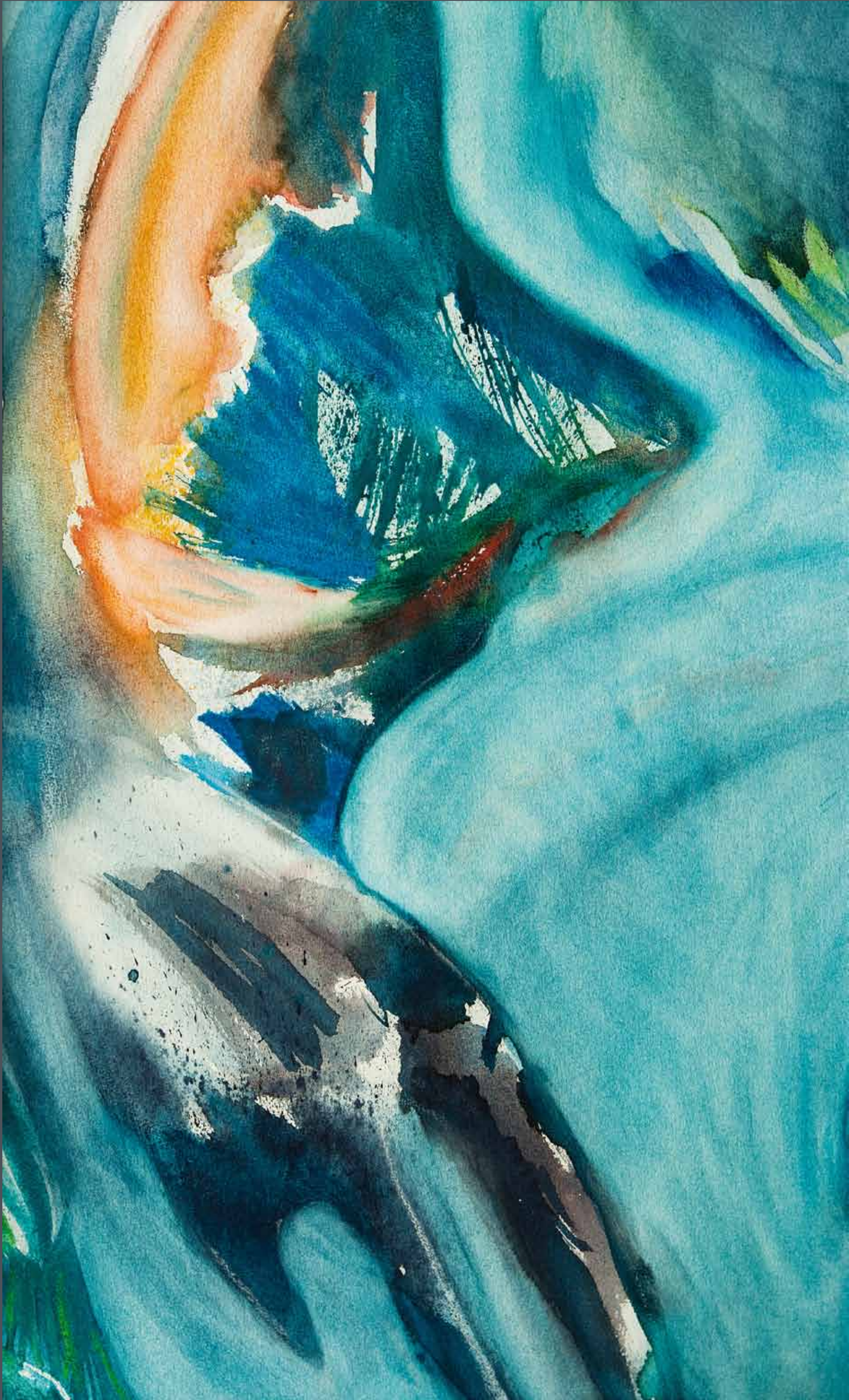
2014



10 Oktober

1	Mi	
2	Do	
3	Fr	TAG DER DEUTSCHEN EINHEIT
4	Sa	
5	So	
6	Mo	
7	Di	
8	Mi	
9	Do	
10	Fr	
11	Sa	
12	So	
13	Mo	
14	Di	
15	Mi	
16	Do	
17	Fr	
18	Sa	
19	So	
20	Mo	
21	Di	
22	Mi	
23	Do	
24	Fr	
25	Sa	
26	So	
27	Mo	
28	Di	
29	Mi	
30	Do	
31	Fr	REFORMATIONSTAG

2014



11

November

1	Sa	ALLERHEILIGEN
2	So	
3	Mo	
4	Di	
5	Mi	
6	Do	•
7	Fr	
8	Sa	
9	So	
10	Mo	
11	Di	
12	Mi	
13	Do	
14	Fr	•
15	Sa	
16	So	
17	Mo	
18	Di	
19	Mi	BUSS U. BETTAG
20	Do	
21	Fr	
22	Sa	○
23	So	
24	Mo	
25	Di	
26	Mi	
27	Do	
28	Fr	
29	Sa	•
30	So	

2014



12 Dezember

1	Mo	
2	Di	
3	Mi	
4	Do	
5	Fr	
6	Sa	•
7	So	
8	Mo	
9	Di	
10	Mi	
11	Do	
12	Fr	
13	Sa	
14	So	•
15	Mo	
16	Di	
17	Mi	
18	Do	
19	Fr	
20	Sa	
21	So	
22	Mo	○
23	Di	
24	Mi	
25	Do	1. WEIHNACHTSTAG
26	Fr	2. WEIHNACHTSTAG
27	Sa	
28	So	•
29		
30		
31		